



Gestione sostenibile dell'energia

Il sistema adottato da CNH Industrial

Giorgina Negro WW Energy Dept. Director

Torino, Italy

30th January 2019

Contains confidential proprietary and trade secrets information of CNH Industrial. Any use of this work without express written consent is strictly prohibited.



CNH Industrial

In breve

12
brands

66
stabilimenti

PRESENZA
GLOBALE

\$27.361
Milioni di
fatturato

63.356
dipendenti

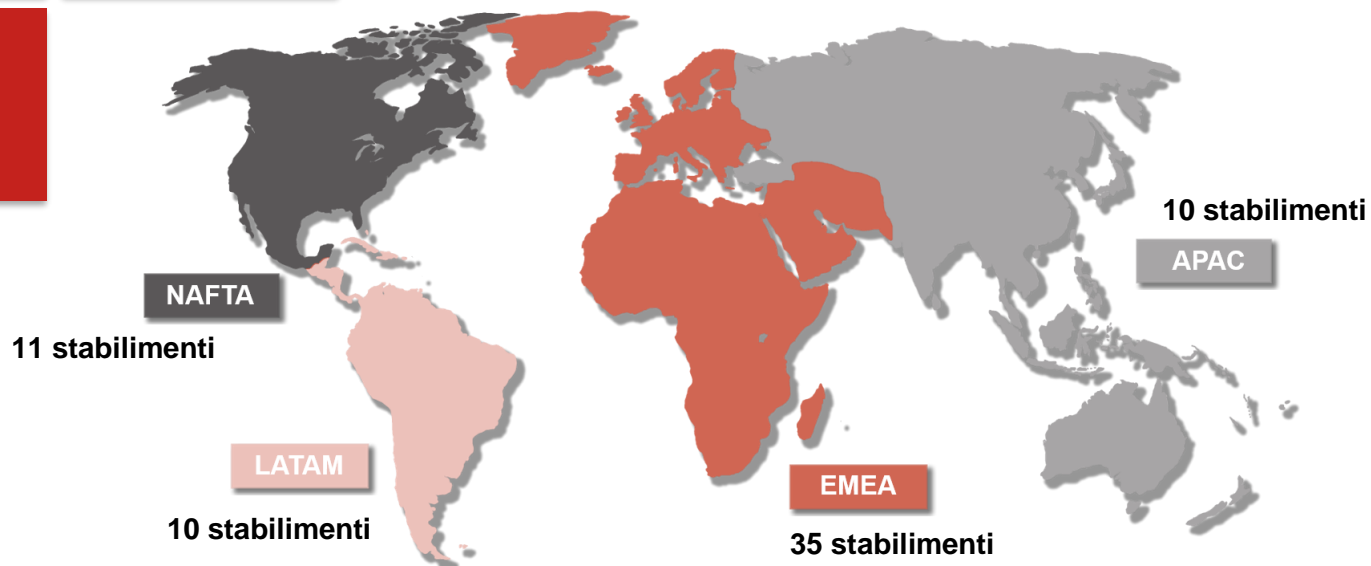
MANUFACTURING
LEADER

6,5
milioni GJ

405.000
tCO₂

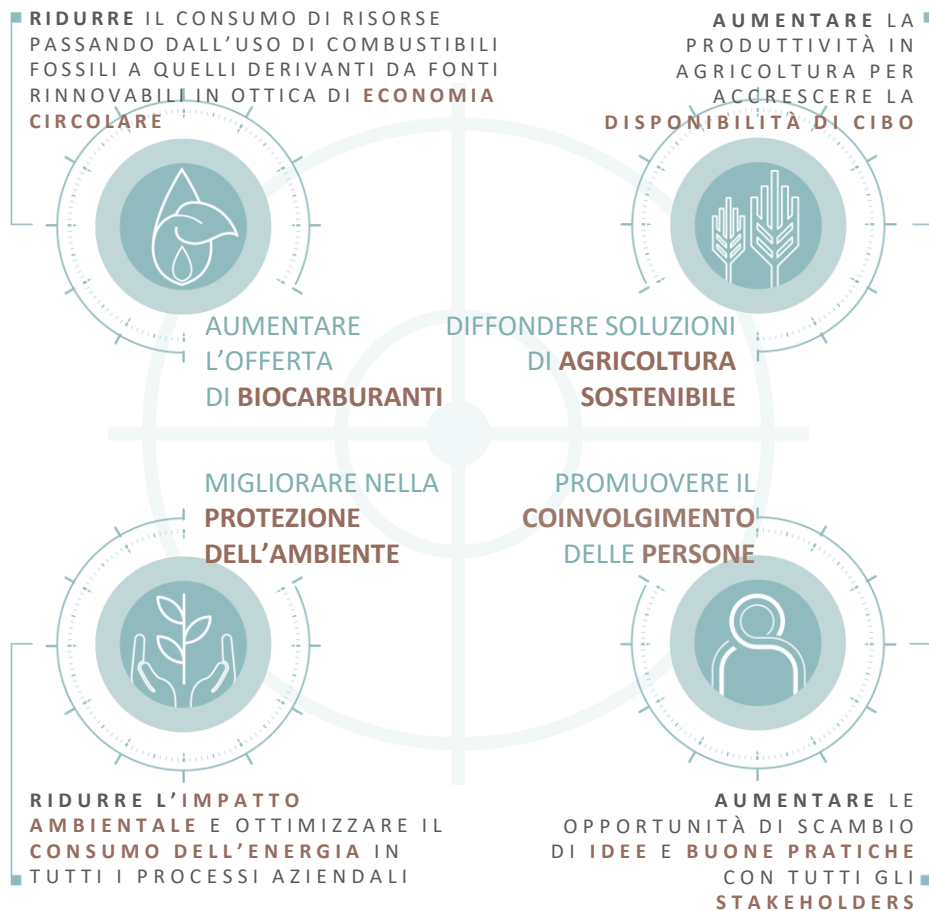


(dati al 31/12/2017)



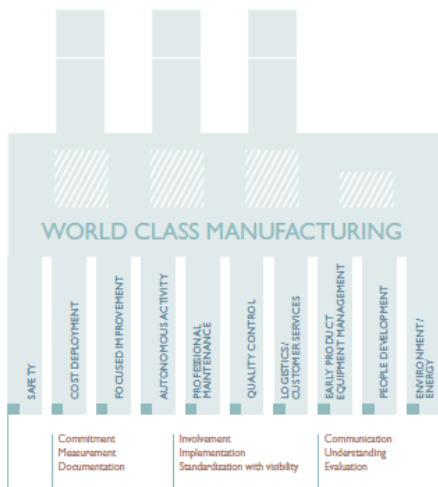
L'impegno nei confronti della sostenibilità

I nostri growth drivers



Sistemi di gestione dell'energia

Il World Class Manufacturing e la ISO 50001



Il pilastro WCM Energy punta a ottimizzare l'uso di energia nei processi produttivi. Questo pilastro è uno strumento di gestione che consente a ciascun stabilimento di comprendere, monitorare e ridurre il consumo energetico e l'impatto della CO₂ generata durante le operazioni di produzione, il che si traduce in benefici per l'ambiente e minori costi di produzione.

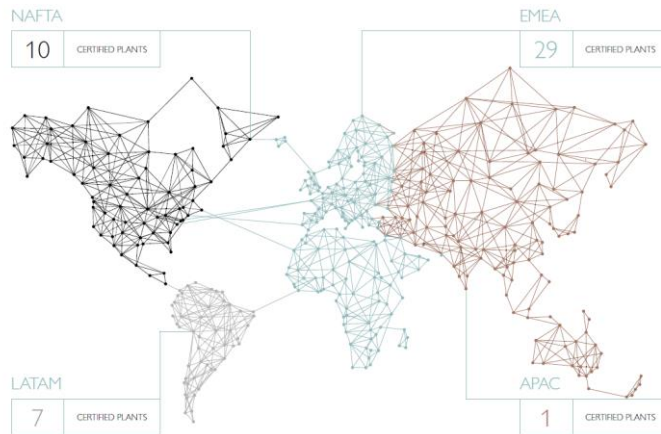


L'Energy Management System (EnMS), proposto dalla ISO 50001, è un Sistema di Controllo di Gestione che consente alle aziende di sviluppare e attivare politiche e obiettivi tenendo conto dei consumi energetici. Confrontando analisi e consumi, è possibile ottenere informazioni utili per piani di azione di efficienza e conseguente riduzione dei costi energetici

ISO 50001

Energy Management System

Il principale vantaggio della certificazione ISO 50001 è l'approccio sistematico che fornisce al miglioramento continuo delle prestazioni energetiche: un uso più efficiente e razionale dell'energia si traduce in benefici economici e minori emissioni di gas serra. Nel 2018, il sistema di gestione dell'energia di CNH Industrial è stato implementato in 48 stabilimenti, che rappresentano circa il 97% del consumo energetico della Società, superando gli obiettivi fissati per l'anno.



97% Consumo totale di energia

Consumo di Energia 2010

-35%

Consumo di Energia 2017

Emissioni di CO₂ 2017

-20.000 t

GJ 2017

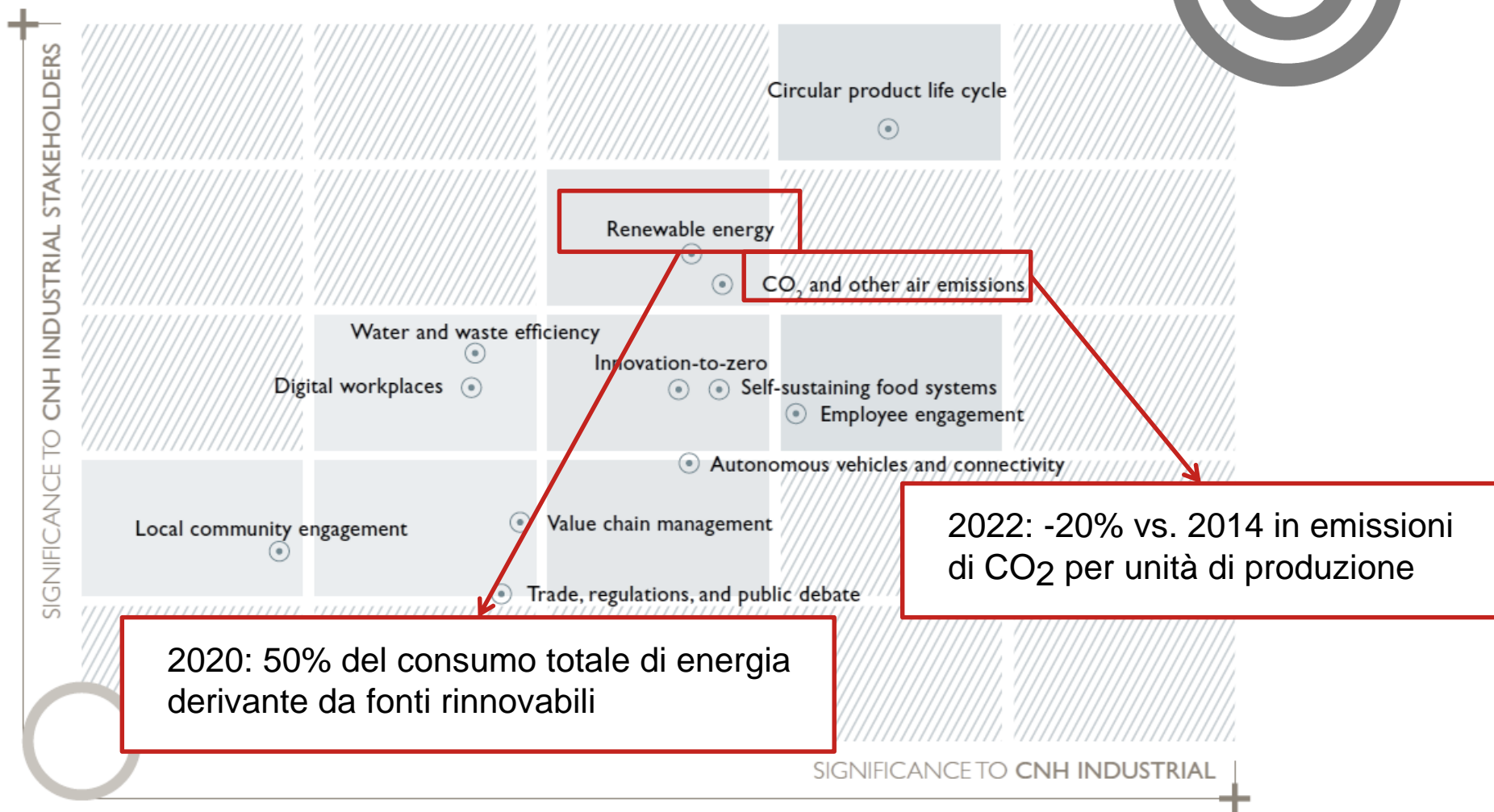
-300.000 GJ

Obiettivi di lungo periodo: gestione dell'energia

Allineamento con gli aspetti materiali



MATERIALITY MATRIX CNH INDUSTRIAL



Riconosciuta come azienda sostenibile

CNH Industrial inclusa nei principali indici di sostenibilità



FTSE4Good



Il continuo impegno di CNH Industrial nella sostenibilità e i risultati raggiunti hanno nuovamente permesso l'inclusione della Società in alcuni degli indici di equity rating più prestigiosi del mondo