

Le rotte della sostenibilità

L'agenda 2030 con gli obiettivi di **sviluppo sostenibile** è la rotta principale per le organizzazioni che credono nel cambiamento. Il compito ora è identificare le possibili vie per arrivare in porto individuando il percorso più efficace ed efficiente con la consapevolezza che le rotte possono incrociarsi o cambiare a fronte di mutate condizioni. Per questo è necessario un **progetto condiviso** che aiuti le organizzazioni e le persone a viaggiare verso un futuro sostenibile.

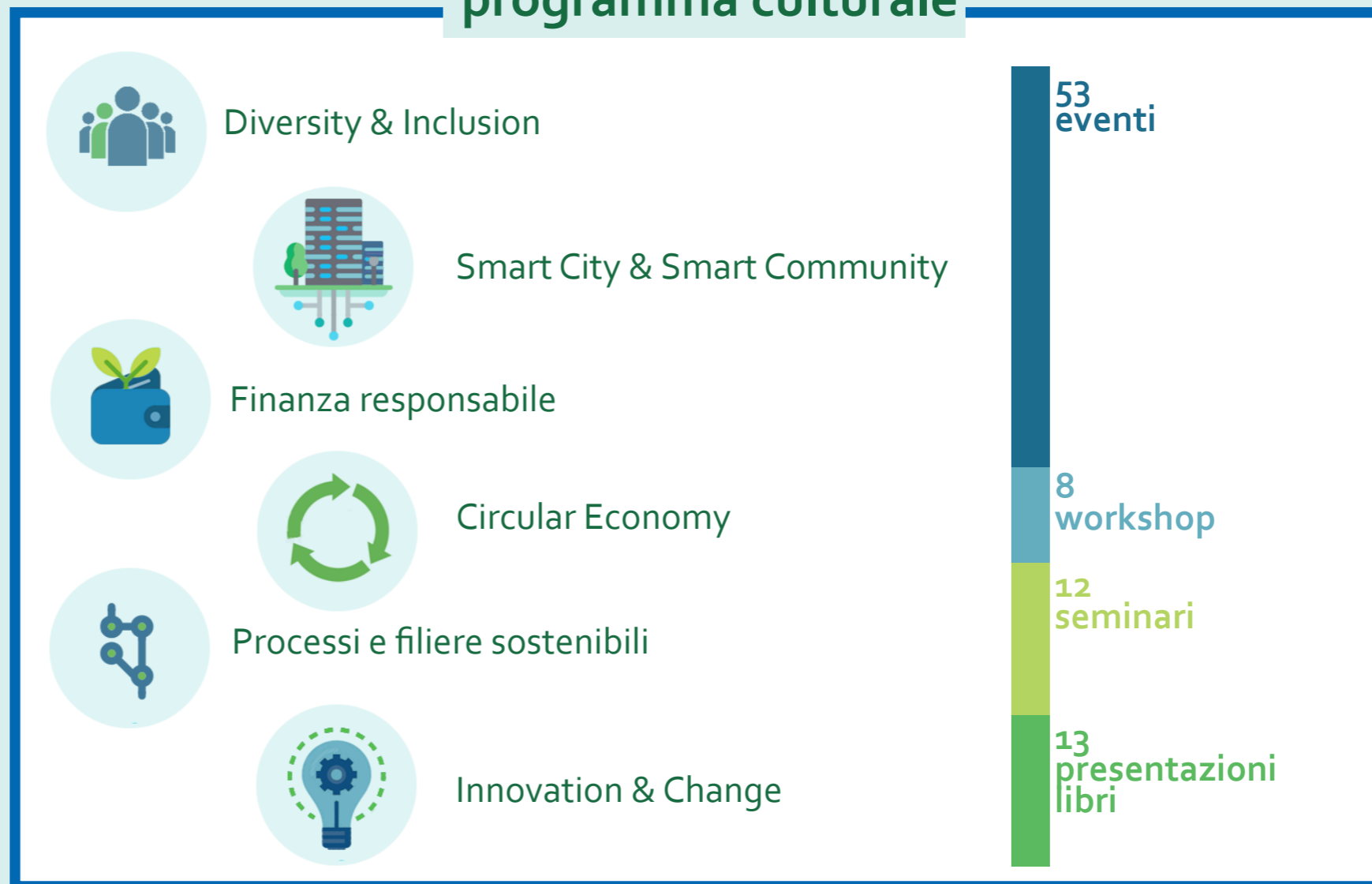


188
organizzazioni

392
relatori

5500
presenze

programma culturale



#CSRIS18

online e sui media

- #CSRIS18 trend topic su Twitter per 3 giorni
- 33.606 visite al sito settembre e ottobre 2018
- 123.000 visualizzazioni dei post su Facebook mese di ottobre
- 143.000 visualizzazioni dei tweet su Twitter mese di ottobre
- 38 numeri della newsletter inviati a 5.000 contatti
- 700 uscite redazionali su web, stampa, tv, radio
- 9.611 passaggi su Frecciarossa
- 2.298 passaggi su Frecciargento
- 54 postazioni digital in 9 stazioni metropolitana di Milano
- 20 ore di diretta dallo studio televisivo della Maratona d'impresa