



| **SanPatrignano**





<https://www.youtube.com/watch?v=WVRI1bRKEeo>

Missione Sociale

Principi che ogni giorno diventano realtà:

- l'uomo e la sua cura al centro
- impegno profondo e costante al miglioramento
- «non avere un modello»
- capacità adattiva ed evolutiva di San Patrignano



Impresa Sociale

Il valore è guidato da eccellenza e qualità, con bilanciamento costante tra etica ed economia, comunicazione e condivisione:

- Filiera agroalimentare
- Artigianato non alimentare
- Raccolta fondi ed eventi

Le chiavi del successo



- Mettere le persone al primo posto dando soddisfazione ai loro bisogni
- Senso di appartenenza, realizzazione identitaria determinata da valori e principi condivisi
- Empowerment e formazione
- Ragazzi da utenti ad attori
- Lavoro come strumento di reinserimento e ritorno alla società nel pieno di dignità e autonomia



Bilancio Attività 2017



Attività di recupero e reinserimento

31

INGRESSI di MINORI

26

INGRESSI dal CARCERE

417

INGRESSI TOTALI

1094

OSPITI AL 31/12

88%

TASSO di RITENZIONE

266

Attività di formazione

4123

ORE DI LEZIONE

9

PROPOSTE FORMATIVE

50

LABORATORI

82

TIROCINI ATTIVATI

176 ALLIEVI

10 CORSI PROFESSIONALI
RICONOSCIUTI dalla
REGIONE EMILIA-ROMAGNA

110 STUDENTI iscritti al
Centro Studi

Attività di prevenzione

50.000

STUDENTI coinvolti per
anno scolastico

1.000

STUDENTI coinvolti in
interventi di
PET-THERAPY

29

SPETTACOLI

14.000

STUDENTI in VISITA alla
Comunità

3.000

STUDENTI ai
WEFREE DAYS

75

INCONTRI nelle SCUOLE

42ml utenti, 51ml visite,

86ml visualizzazioni SITO WF

27ml fan FB, 3ml follower #IG

La comunità e il tempo



- 1978: La fondazione
- 1996: La legacy
- 2011: L'evoluzione
- Oggi: Sintesi



Un modello ibrido



	Organizzazioni puramente filantropiche	<u>San</u> <u>Patrignano</u>	Organizzazione puramente commerciali
<i>Orientamento</i>	Missione sociale		Domanda del mercato
<i>Scopo</i>	Valore sociale		Valore economico
<i>Beneficiari</i>	Servizi offerti a costo zero o a basso costo		Prezzo di mercato
<i>Fondi</i>	Donazioni e fondi pubblici		Mercato dei capitali
<i>Forza-lavoro</i>	A base volontaria o retribuita		Lavoratori stipendiati

L'attività sociale 2014-2017



	2014	2015	2016	2017
Ingressi	325	391	427	415
Reinserimenti	221	243	265	266
Minori	21	30	28	31
Dal carcere	19	11	27	26
Stranieri	24	35	26	35



15 paesi (2016)

Gran Bretagna, Romania, Croazia, Usa, Brasile, Kazakistan, Lettonia, Ucraina, Grecia, Tunisia, Marocco, Cuba, Algeria, Norvegia, Svezia.

16 paesi (2017)

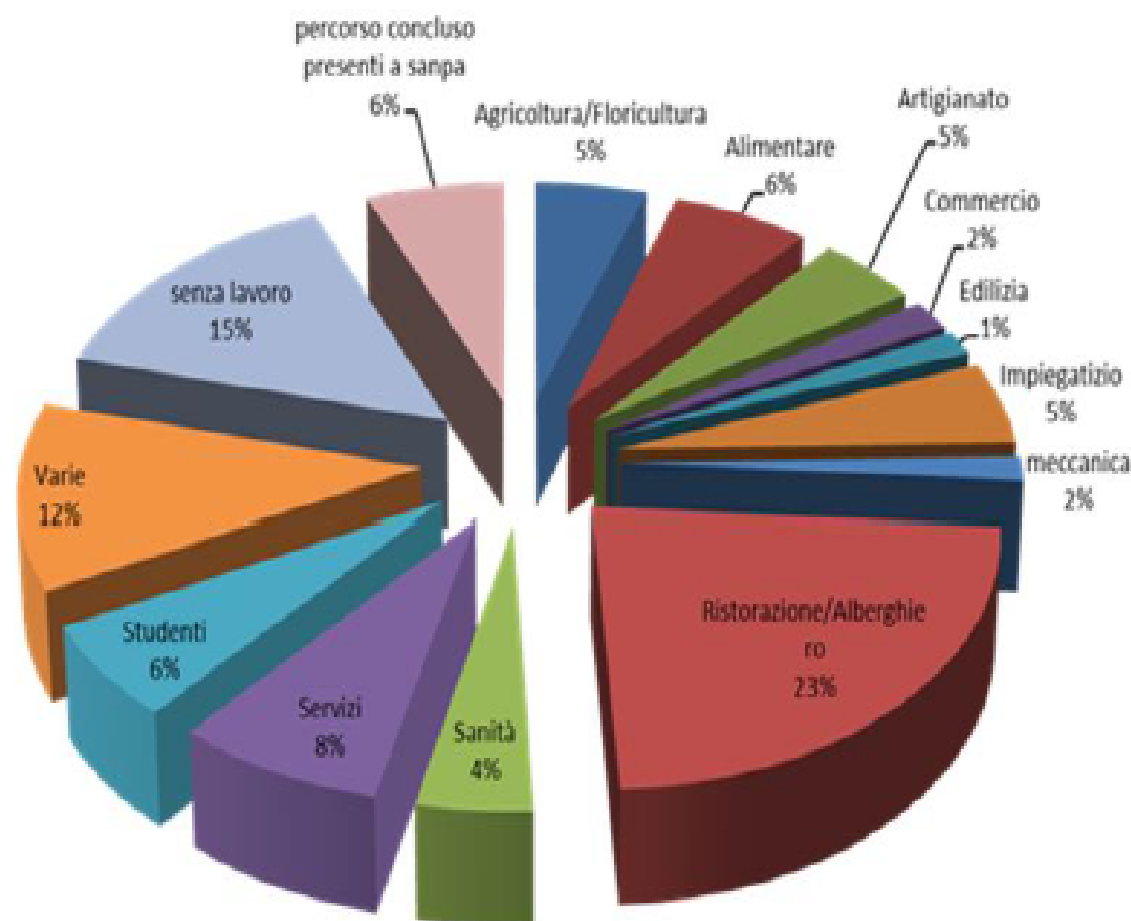
Gran Bretagna, Romania, Moldavia, Russia, Croazia, Brasile, Lettonia, Tunisia, Marocco, Algeria, Norvegia, Polonia, Turchia, Francia, Albania, Australia

(% al 31/12/15 89% - 349) (% al 31/12/16 86% - 365) (% al 31/12/17 88% - 367)

Reinserimenti 2017



- La Comunità = ambiente che recupera e forma
- 50 settori di formazione
- Sostenibilità: margine economico, creazione di posti di lavoro, reinserimento sociale
- Replicabilità



San Patrignano impresa sociale

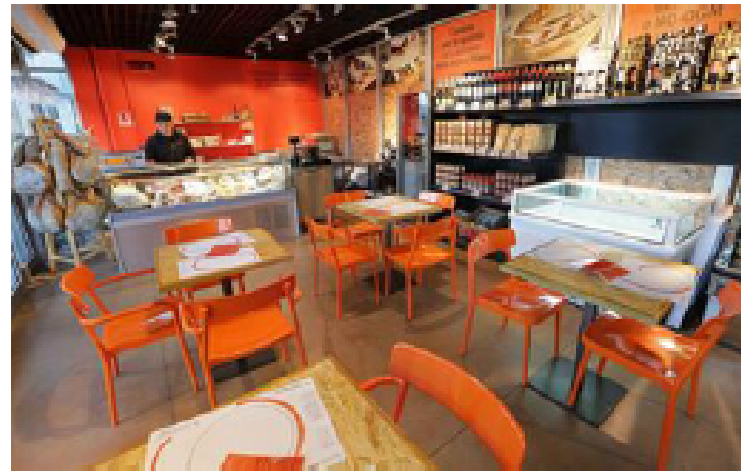


Qualità ed eccellenza come valori guida

- Sp.Accio_Concept store
- Sp.Accio_Pizzeria
- Ristorante Vite
- Iper portello_San Patrignano Milano
- Cooperativa agricola
- Settori artigianali
- Regalistica



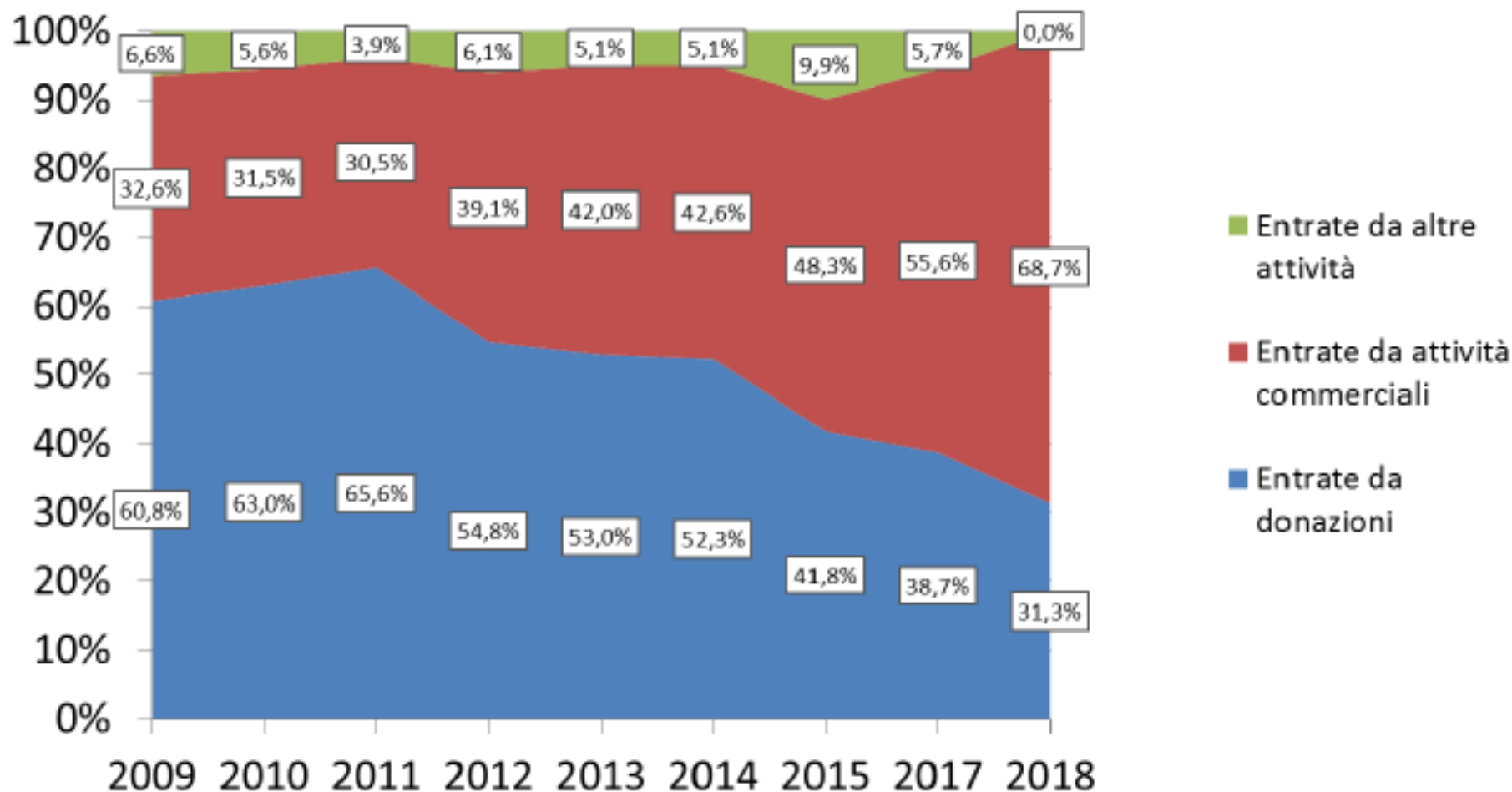
San Patrignano impresa sociale



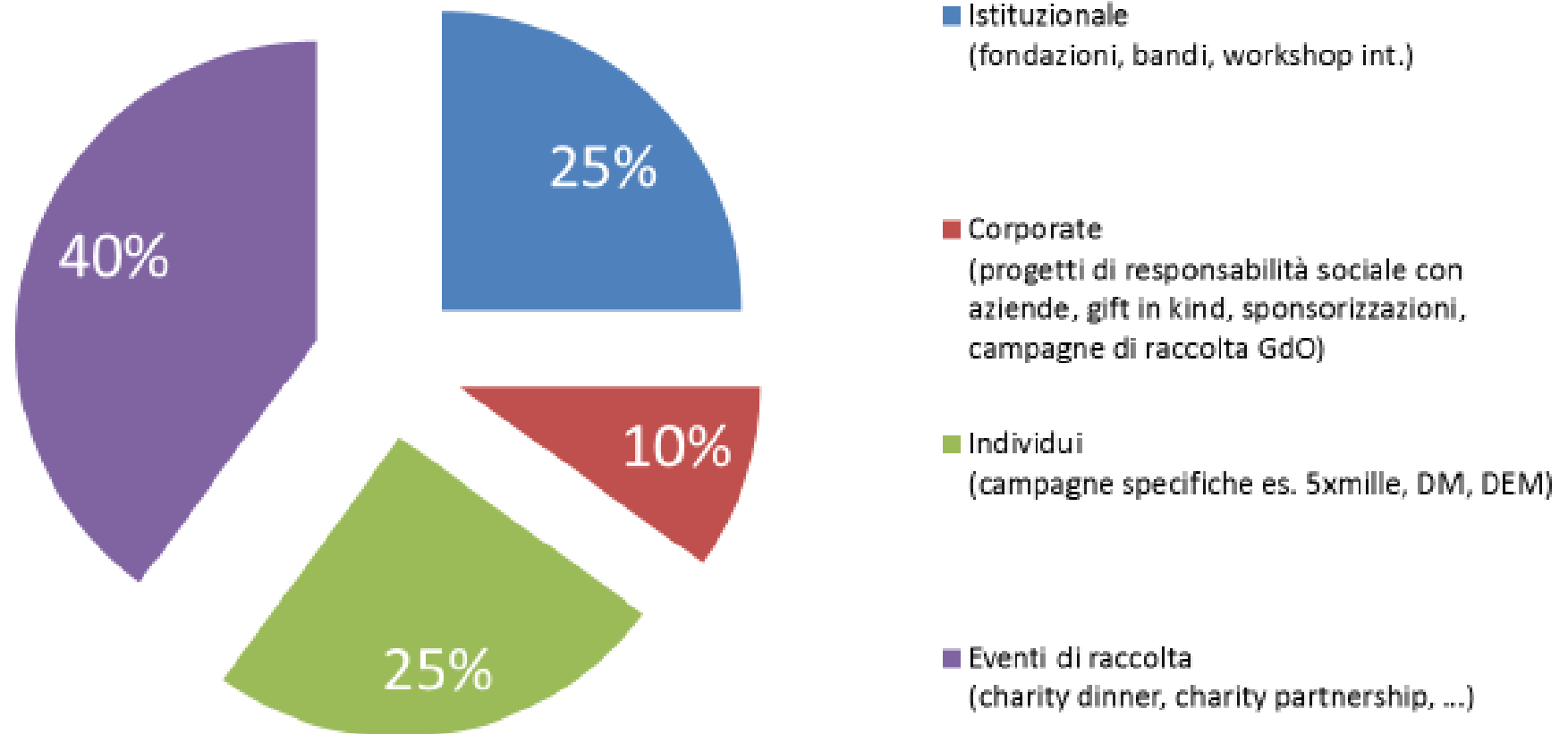
San Patrignano impresa sociale



Percentuali di fonti di entrata



Canali di Raccolta fondi



Impatto sociale totale 2017



Formazione
professionale

Risparmi
tossicodipendenza

Risparmi
criminalità

€ 3.170.232 + € 22.999.438 + € 2.667.431

€ 28.837.102

Studio realizzato da Università Luiss Roma, Católica Lisbon School of Business & Economics e IESE Business School of Navarra, Barcellona

Calcolo del Social Return on Investment



(SROI)



€ 5.350.000

INPUT UTILIZZATI 2017
(donazioni)



€ 5,21

SROI 2017 (rapporto tra impatto
sociale attualizzato e input)



€ 6,30

SROI a 3 anni (2017-2018-2019)

Cambio di marcia – il passato

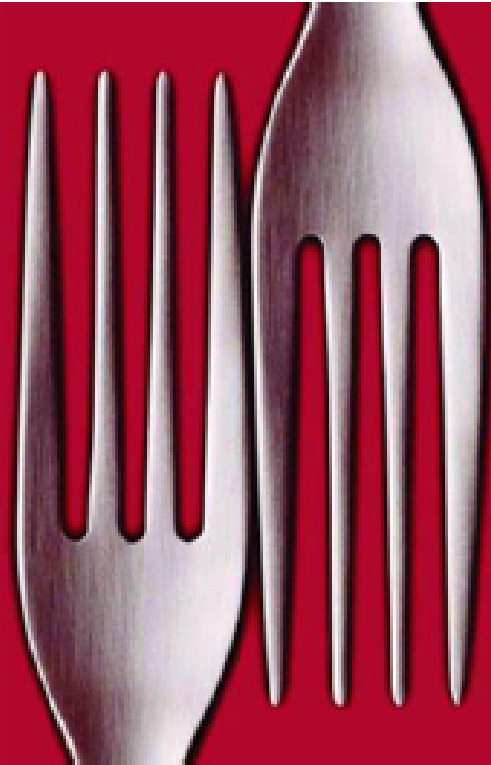


SQUISITO!

1, 2, 3, 4 maggio 2009

Cuochi, prodotti,
ricette, vini,
Itinerario nel
Buonpaese.

SanPatrignano.



Il presente



Eventi commerciali



**VISITA ALLA
COMUNITÀ**

**VOLONTARIATO
D'IMPRESA E
FORMAZIONE
AZIENDALE**

**PREVENZIONE PER
IL WELFARE
AZIENDALE**

**AFFITTO DI
LOCATION PER
EVENTI**

RISTORAZIONE

**SPONSORIZZ.
EVENTI**

Responsabilità sociale d'impresa



**PROGETTO DI SOSTEGNO
AD UN SETTORE**

**VOLONTARIATO
AZIENDALE**

DONAZIONI INDIVIDUALI

<https://www.youtube.com/watch?v=kYS6Z-2FqD0>

Il 40° anniversario come catalizzatore



Istituzionale



Sport

Musica



Food



Arte



Eventi



Altre proposte per il territorio nel 2018



Gusta Ama Dona

Scelte - supporto un menù stilato tenuto da grandi chef
Ama - valorizzazione della cura, il suo calore, la dimensione delle grandi famiglie di San Patrignano
Dona - il tuo tagliando scateni i posti di un ragazzo per una settimana

Charity Dinner per i 40 anni di San Patrignano



**Lunedì
26 Marzo
ore
20:00**

Cuochi d'eccezione della serata:
I ragazzi di San Patrignano insieme agli Chef
Rosanna Marziale e Roberto Rinaldini,
che realizzeranno un menù e una torta per la Comunità.

Iscrizioni entro mercoledì 21 marzo 2018
Per informazioni e adesioni
www.sanpatrignano.org



Charity Dinner per San Patrignano Gusta Ama Dona

Chef d'eccezione della serata



CARLO CRACCO

Venerdì 20 luglio • ore 20:30

Per informazioni e adesioni
www.sanpatrignano.org

Altre proposte per il territorio nel 2018



Partnership



- Unioncamere
- Palacongressi Rimini
- Palacongressi Riccione
- Italian Exhibition Group
- Accordi con Tour operator



UNIONCAMERE



PALACONGRESSI
DI RIMINI

PALA
RICCIONE

ITALIAN
EXHIBITION
GROUP

Providing the future

Con il sostegno di



MEDIA PARTNER



CORRIERE DELLA SERA

BUONENOTIZIE

L'IMPRESA DEL BENE

UNIVERSITÀ



CATOLICA
LISBON
BUSINESS & ECONOMICS



Università
Ca' Foscari
Venezia



POLITECNICO
MILANO 1863



ALMA MATER STUDIORUM
UNIVERSITÀ DI BOLOGNA



Bocconi





**Dona il tuo 5x1000
a San Patrignano
C.F. 91030420409**

**C'È UN AMORE CHE
PRIMA O POI TI LASCIA
SOLO**

Ogni anno la droga entra nella vita di
150.000 ragazzi.

Aiutaci a cambiare la loro storia.

Donando il tuo 5x1000 a San
Patrignano sostieni i nostri progetti di
prevenzione e cura di tutte le
tossicodipendenze.

Alcune storie stanno già cambiando.

Anche grazie a te.

Scopri la Sanpastoria di Ginevra



DESTINACI IL TUO 5x1000

CODICE FISCALE 91030420409

Comunità San Patrignano - Via San Patrignano 53 - 47853 Coriano (RN)

P.iva 04044850404 - Codice Fiscale 91030420409



Grazie

Antonio Tinelli

Tel. 0541.362111

atinelli@sanpatrignano.org



SanPatrignano