



FAIRTRADE  
ITALIA

# Il sistema Fairtrade



# Ciao!

**Mi chiamo Giulia Camparsi**

Sono Supply Chain Manager in Fairtrade Italia per le filiere non food.

Il mio lavoro consiste nel mettere in relazione le aziende italiane interessate alla costruzione di filiere sostenibili con agricoltori certificati Fairtrade



# Indice dei contenuti

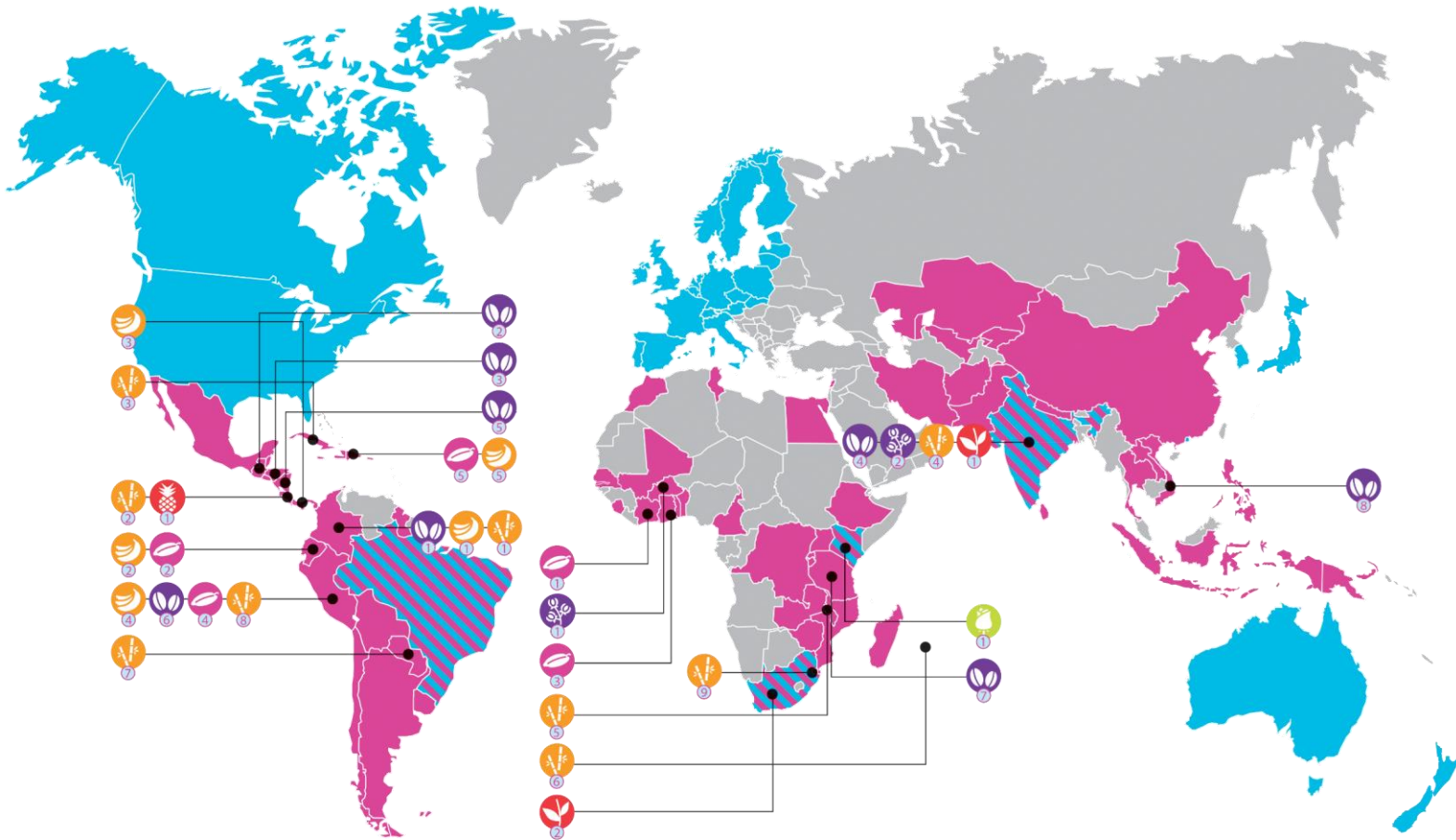
- ▶ La certificazione Fairtrade
- ▶ Il cotone Fairtrade
- ▶ La filiera tessile certificata Fairtrade



**La nostra mission è quella di cambiare le regole del commercio tradizionale per migliorare le condizioni di vita degli agricoltori più svantaggiati. Lo facciamo mettendoli in connessione con imprese responsabili e consumatori consapevoli.**



# Un ecosistema internazionale



1822 organizzazioni di produttori in 72 paesi



1,8 milioni di agricoltori coinvolti



190 milioni il Premio corrisposto agli agricoltori

Una rete con presidi locali:



# L'approccio alla sostenibilità di Fairtrade



## Sostenibilità economica

Fairtrade è l'unica certificazione di sostenibilità che riconosce agli agricoltori un **Prezzo minimo** per la materia prima ed un **Premio (somma aggiuntiva in denaro)** per la realizzazione di progetti di comunità



## Sostenibilità ambientale

Il cotone Fairtrade è prodotto in modo sostenibile per l'ambiente: **senza sementi OGM, con irrigazione pluviale e con un'attenzione alle sostanze chimiche impiegate**



## Sostenibilità sociale

Gli agricoltori scelgono autonomamente come impiegare il Premio Fairtrade e sono supportati con **progetti a lungo termine**, ad esempio per **promuovere la parità di genere**



FAIRTRADE  
ITALIA

# Il cotone Fairtrade



# I numeri del cotone Fairtrade

**44,480**

Agricoltori coinvolti (11,641 in Africa, 32,839 in Asia, principalmente India)

**12,000MT**

Di lanuggine prodotta nel 2020

**1,655,337€**

Il Premio Fairtrade generato dalla vendite nel 2020



# Zone di produzione del cotone



# Impatto economico

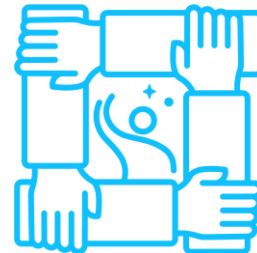
## Piccoli produttori

Il mercato del cotone è controllato da grandi piantagioni in **monocultura**, spesso sussidiate dagli stati. I piccoli produttori sono l'anello **più esposto** della catena produttiva



## Organizzati in cooperative

Organizzandosi in cooperative i piccoli produttori possono presentarsi sul mercato con una **forza commerciale maggiore**



## Stabilità e programmazione

Fairtrade richiede il pagamento almeno del **prezzo minimo** per la materia prima, che protegge da inflazione e speculazioni e aiuta la pianificazione a medio termine. Le cooperative inoltre ricevono anche il pagamento di un **Premio** per progetti di sviluppo comuni.



# Impatto Ambientale

## Irrigazione

irrigazione per mezzo della pioggia o tramite raccolta delle acque pluviali

## No OGM

Divieto di utilizzare OGM

## Biodiversità

protezione della biodiversità e di aree naturali ad alta conservazione

## Controllo Agrochimici

uso di agrochimici sintetici controllato e limitato (esclusione del glifosato entro il 2022)

## Formazione

formazione su tecniche agricole a basso impatto ambientale: lotta integrata, produzione e utilizzo del compost



**Grazie alle misure messe in atto, il 70% della produzione di cotone Fairtrade ha anche la certificazione biologica**

# Progetti sociali



Fornitura di **attrezzi e materiali agricoli** per il miglioramento della qualità e della resa della coltivazione; **servizi di finanziamento e credito** per investimenti a medio e lungo termine (70%)



Costruzione di **scuole** e pagamento delle **rate scolastiche** per le comunità dei produttori di cotone (12%)



**Distribuzione del premio** direttamente ai produttori per aumentare il loro reddito (5%)

altre voci di spesa ricadono negli obiettivi:



“ Fairtrade ci ha permesso di aumentare i redditi degli agricoltori, questo ha portato un elevato numero di contadini a richiedere di associarsi a RDFC



Shailesh Patel, socio fondatore e direttore di Rapar and Dhrangadhra Farmers' Producer Company (RDFC)



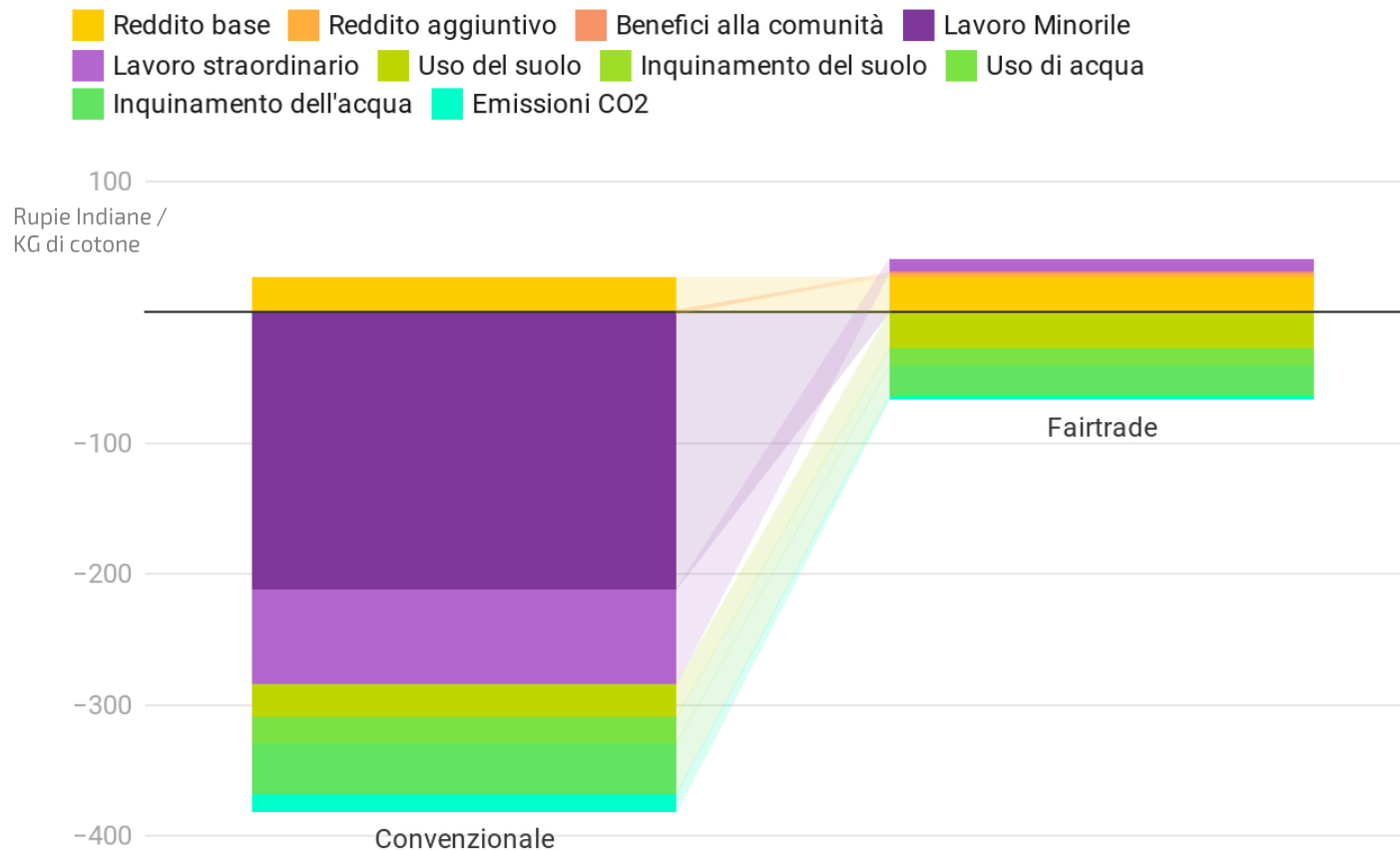
**La scuola costruita da RDFC  
utilizzando i fondi del Premio Fairtrade**

# Esternalità della produzione di cotone

Il cotone Fairtrade è **5 volte meno impattante** a livello ambientale e sociale rispetto alla produzione convenzionale

La produzione Fairtrade ha costi sociali e costi ambientali inferiori rispettivamente del **97%** e del **31%**

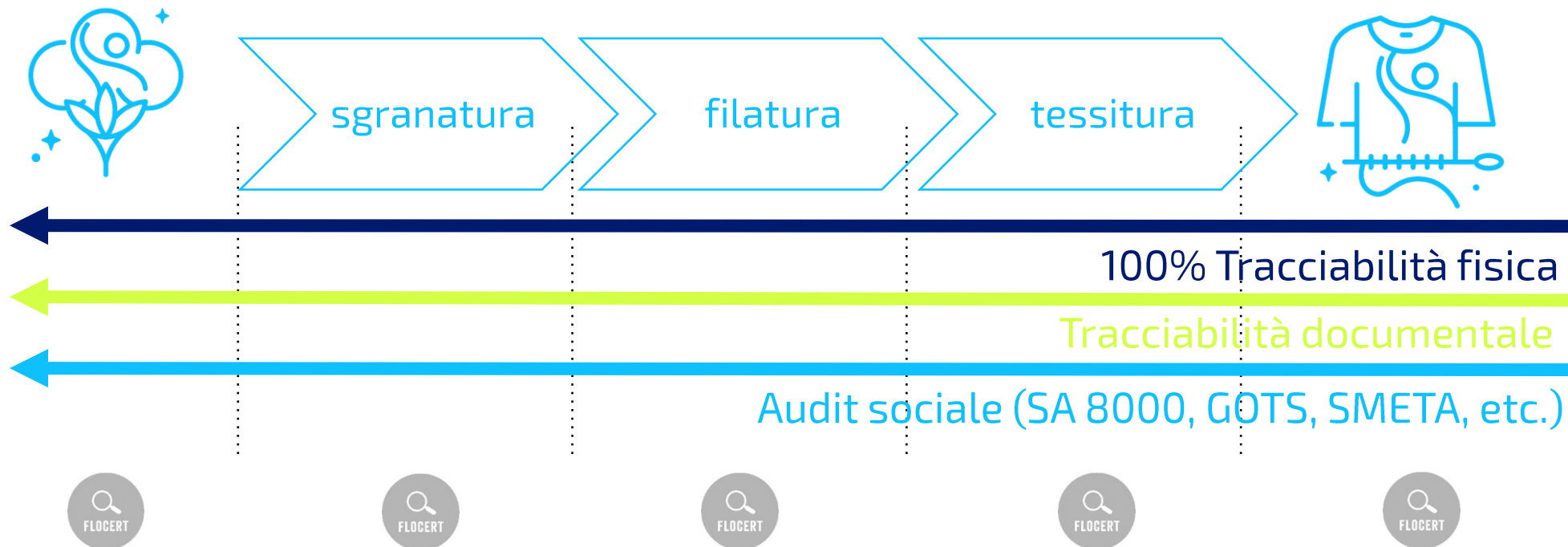
Costo delle esternalità stimato in Rupie Indiane per la produzione di un kg di cotone





# La filiera tessile

# Una certificazione di filiera



Tutti i siti produttivi che prendono possesso o lavorano la materia prima, fino al confezionamento del prodotto finito, **devono essere dichiarati e vengono verificati da un ente certificato esterno (Flocert).**

# Gli standard per la filiera tessile

## Trader Standard

1. Tracciabilità fisica e documentale
2. Tutela dei diritti dei lavoratori
3. Tutela dell'ambiente
4. Trattativa giusta, trasparenza documentale, previsioni di acquisto, prefinanziamento



## Audit sociale

1. Lavoro libero, regolare e libertà di associazione
2. Condizioni di lavoro sicure e igieniche
3. No lavoro minori
4. Salari dignitosi
5. Regolamentazione orario straordinario
6. No discriminazione
7. Nessun abuso

# Mettere al centro le donne



## Contratti migliori

- Straordinari volontari e pagati
- Contratti trasparenti e ammortizzatori sociali
- Congedi di maternità / allattamento

## Libere sul lavoro

- Formazione sulla comunicazione all'interno dell'azienda
- Procedura per tutela contro gli abusi sul luogo di lavoro
- Possibile allontanamento di chi commette abusi a garanzia delle donne

## Possibilità di crescita

- Non discriminazione
- Formazione ad hoc su competenze economico – manageriali per le donne



FAIRTRADE  
ITALIA

# Grazie!

Giulia Camparsi

[g.camparsi@fairtrade.it](mailto:g.camparsi@fairtrade.it) | 348 5252 107

Fairtrade Italia

Passaggio De Gasperi 3, 35131 Padova

tel +39 049 8750823 | fax +39 049 8750910

[www.fairtrade.it](http://www.fairtrade.it) | [www.linkedin.com/company/fairtrade-italia](http://www.linkedin.com/company/fairtrade-italia)