

# GRUPPO GOGLIO

## La nostra mission

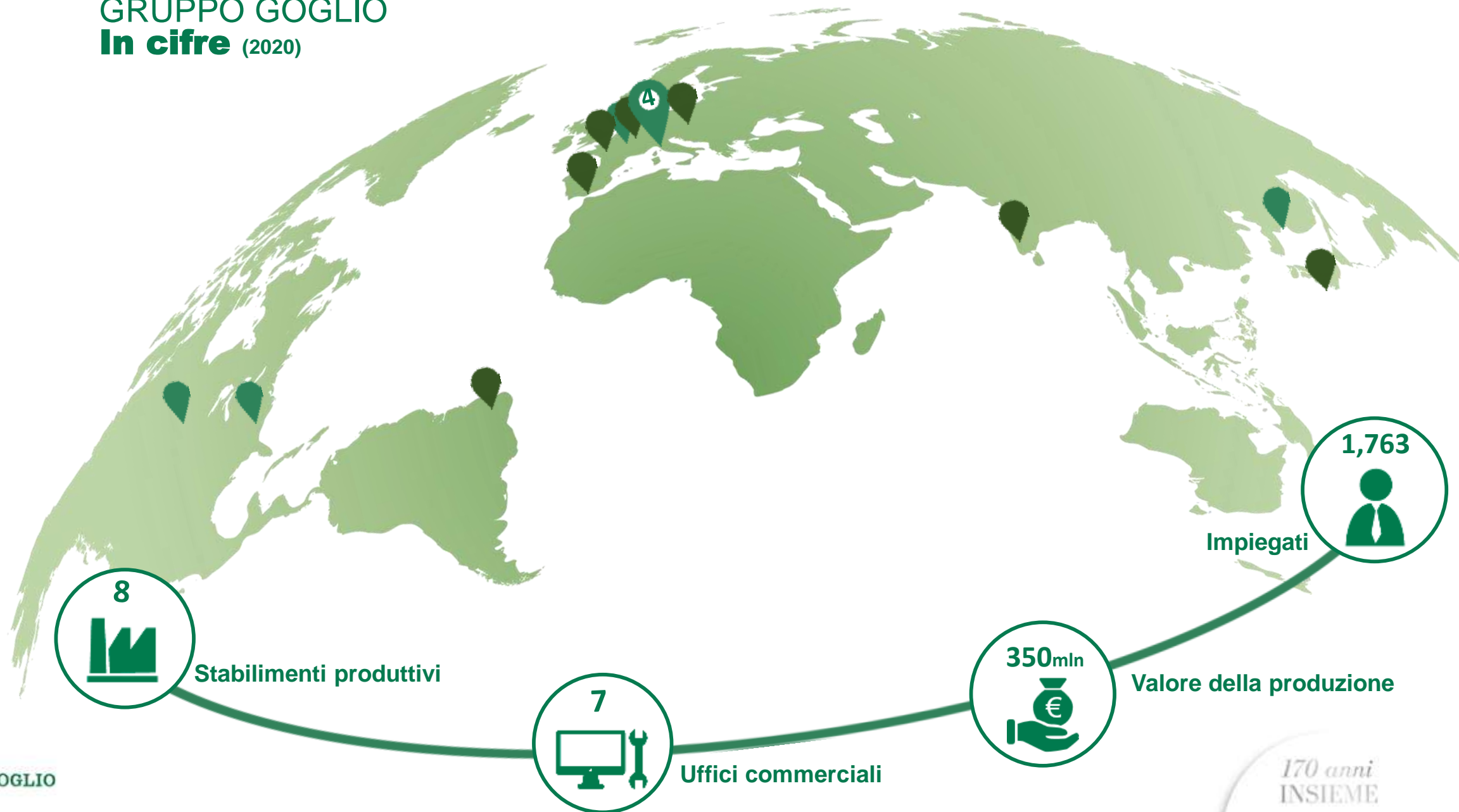


Goglio è un'azienda fondata nel 1850 a Milano e sviluppa soluzioni di confezionamento in laminati flessibili a beneficio del **prodotto**, del **mercato** e dell'**ambiente**.

Goglio sede centrale, Daverio (VA)

# GRUPPO GOGLIO

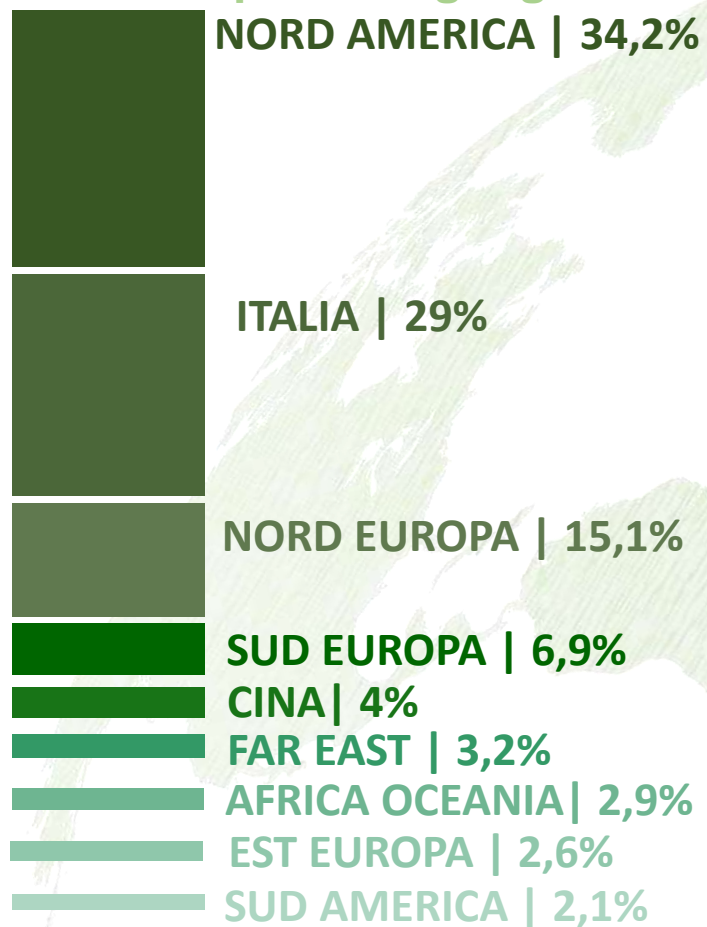
## In cifre (2020)



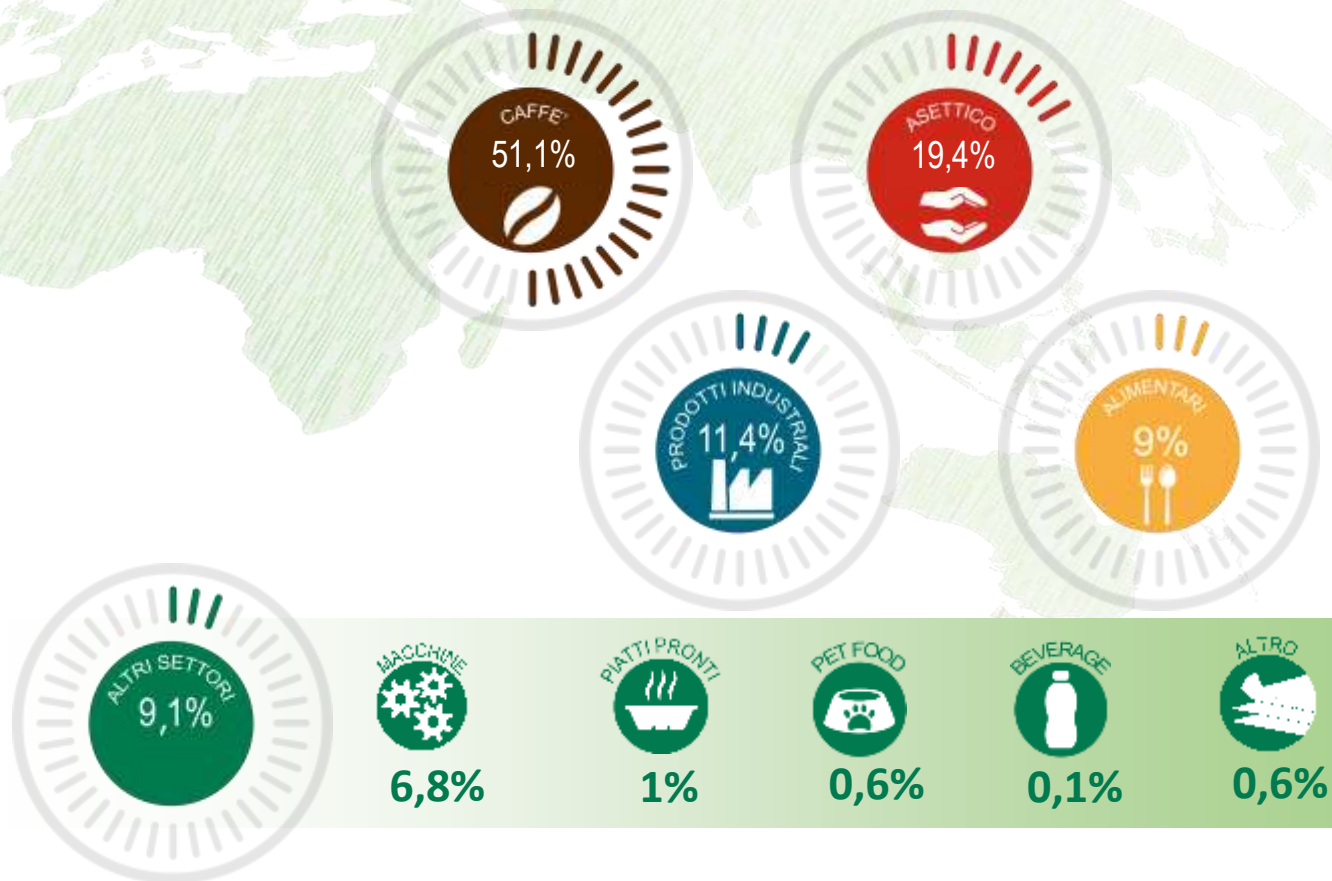
# GRUPPO GOGLIO

## In cifre (2020)

### Fatturato per area geografica



### Fatturato per settori merceologici



## GRUPPO GOGLIO

# **Responsabilità sociale d'impresa**

La sostenibilità ambientale è una delle priorità del Gruppo Goglio. Molto sono le attività implementate dal gruppo per ridurre gli sprechi e individuare nuove soluzioni innovative con basso impatto ambientale.



## GRUPPO GOGLIO

# Responsabilità sociale d'impresa

**Responsabilità Sociale d'Impresa** è il concetto con il quale le aziende integrano il loro business con attenzioni per l'ambiente e il sociale, interagendo volontariamente con le parti interessate, dette anche stakeholders.

Le decisioni e le attività di un'organizzazione hanno un impatto sulla società e sull'ambiente. Queste implicazioni devono essere condivise con le parti interessate o stakeholders: ad esempio clienti, fornitori, dipendenti, banche, istituzioni, organizzazioni no profit.

Al fine di tutelare le generazioni future, le organizzazioni analizzano le implicazioni etiche, sociali ed ambientali all'interno della valutazione strategica d'impresa, affrontando temi globali molto importanti come ad esempio:

- le risorse non illimitate, l'incremento esponenziale dei trasporti sulla strada e per via aerea,
- la crescita demografica globale e conseguentemente dei consumi,
- il rialzo delle temperature e l'estinzione delle specie animali,
- il lavoro minorile.



## GRUPPO GOGLIO

### Responsabilità sociale d'impresa

In ottica di economia circolare, basata sulle 3R - RIDURRE, RIUSARE, RICICLARE - **Goglio sfrutta la tecnologia della RIGRANULAZIONE** applicata ai processi di produzione:

- di PE e PP in fase di estrusione per uso interno
- per sfridi di lavorazione dalle fasi di abbinamento, taglio e confezione per realizzare:
  - tappi
  - anime delle bobine
  - palletper uso interno o per altri manufatti da commercializzare.

*Un esempio: tavoli e sedie utilizzati recentemente nei nostri stand fieristici prodotti dagli scarti di lavorazione*



## GRUPPO GOGLIO

### Responsabilità sociale d'impresa

Lavoriamo ogni giorno per limitare l'impatto ambientale riducendo gli sprechi e utilizzando RISORSE da fonti rinnovabili: presso il nostro stabilimento di Daverio utilizziamo un impianto di recupero solventi per ridurre le emissioni; nei nostri processi produttivi utilizziamo e recuperiamo acqua piovana ed è attivo dal 2015 un impianto di cogenerazione per produrre energia.



**Impianto recupero solventi**

Risparmio annuo di circa **2.400 tonnellate di solvente** (=90 camion cisterna)



**Recupero acque piovane**

Riduzione dei consumi idrici: più di **7.000 m<sup>3</sup>/anno** (6% del fabbisogno)  
Diminuzione dei consumi elettrici: 234.000 kWh/anno



**Impianto di cogenerazione**

La CO<sub>2</sub> risparmiata è pari alla CO<sub>2</sub> prodotta da un articolato che percorre **5.814.000 Km** = km medi percorsi da 51 autoarticolati in un anno.

# GRUPPO GOGLIO

## Responsabilità sociale d'impresa e sviluppo futuri



Goglio aderisce inoltre a CEFLEX, l'iniziativa Europea dell'industria per migliorare la cernita, il recupero e il riciclaggio degli imballaggi flessibili.

### Economia circolare

CEFLEX è un'iniziativa lanciata per migliorare la performance a fine vita degli imballaggi flessibili, rendendoli ancora più rilevanti nell'economia circolare.



### Intera catena del valore aggiunto

CEFLEX coinvolge le aziende di rilievo lungo l'intera catena del valore aggiunto: produttori di materiali, aziende della trasformazione, confezionatori, titolari di marchi, aziende operanti nel riciclo e tanti altri ([www.ceflex.eu](http://www.ceflex.eu)).

### Raccolta differenziata, cernita e riciclo

Questo obiettivo sarà raggiunto combinando imballaggi dal design ottimizzato con infrastrutture migliorate per la raccolta, la cernita e il riciclo.



### In tutta Europa

L'obiettivo è aumentare la raccolta differenziata e il riciclaggio degli imballaggi flessibili in tutta Europa e sviluppare i mercati finali per i materiali riciclati.



**RICICLABILITÀ**

**MULTIMATERIALI**



PET / ALU / PET / PE

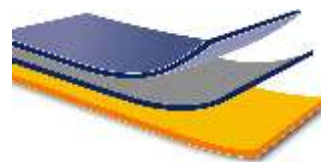


PET / ALU / PE  
PP / ALU / PE  
PP / PET / PE



ALU / PP  
PET / PE

**MPO (MISTO POLIOLEFINA)**

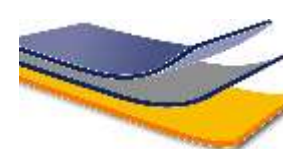


PP / PP / PE



PP / PE

**MONOMATERIALE**



PP / PP / PP  
PE / PE / PE



PP / PP  
PE / PE

Goglio, da sempre attenta alle tematiche ambientali, investe risorse ed energie nella realizzazione di imballi eco-sostenibili.

Negli ultimi anni sono state industrializzate diverse soluzioni RICICLABILI per diverse tipologie di formato (MPO, PP, PE)

## EVOLUZIONE DEL PACKAGING

### MULTIMATERIALI

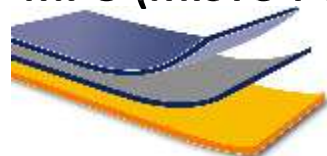


PET / ALU / PET / PE



Alte performance a livello di sistema macchina e imballaggio  
(produttività linea, shelf-life)

### MPO (MISTO POLIOLEFINA)

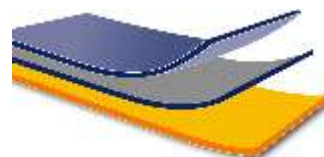


PP / PP / PE



Grazie ad interventi minori sulle linee di confezionamento, mantenute  
buone performance di macchinabilità e alte performance di barriera

### MONOMATERIALE



100 PP o 100% PE



Maggiori connessioni da costruire tra sistema  
macchina e packaging per mantenere buone  
performance di macchinabilità. Le barriere sono  
da studiare in funzione della shelf-life del prodotto  
da confezionare



*Diventa fondamentale lo sviluppo delle nuove linee di confezionamento in parallelo ai materiali*

# CIRCULAR ECONOMY - EVOLUZIONE DEL PACKAGING

**Resine da fonti  
NON rinnovabili**

**MULTIMATERIALI** ⇒ Basse applicazioni come fine vita. Nessuna possibilità di selezione dopo la raccolta.

**MPO (MISTO POLIOLEFINA)** ⇒ Possibilità di essere selezionati dopo la raccolta e riciclati per diverse applicazioni

**MONOMATERIALI** ⇒ Possibilità di essere selezionati dopo la raccolta e riciclati con una migliore qualità della resina ottenuta dopo riciclo rispetto a MPO

**Resine da fonti  
rinnovabili**

**RICICLO MECCANICO** ⇒ Applicazioni solo per alcuni settori (No Food Contact)

**MATERIALE DA FONTI  
ALTERNATIVE** ⇒ Applicazioni anche per il settore Food. Possibilità di recuperare scarti di alcune filiere (e.g lignina, oli di scarto)

**MATERIALE DA  
POST CONSUMO** ⇒ Chiusura finale in ottica di Circular Economy. Per ora non applicabile per Food Contact.



**GRAZIE**

