

3 ottobre 2022

L'innovazione nella rendicontazione

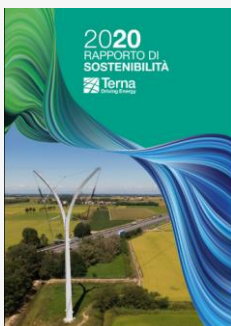


Piena integrazione tra Relazione sulla Gestione e DNF

DAI RAPPORTI 2020



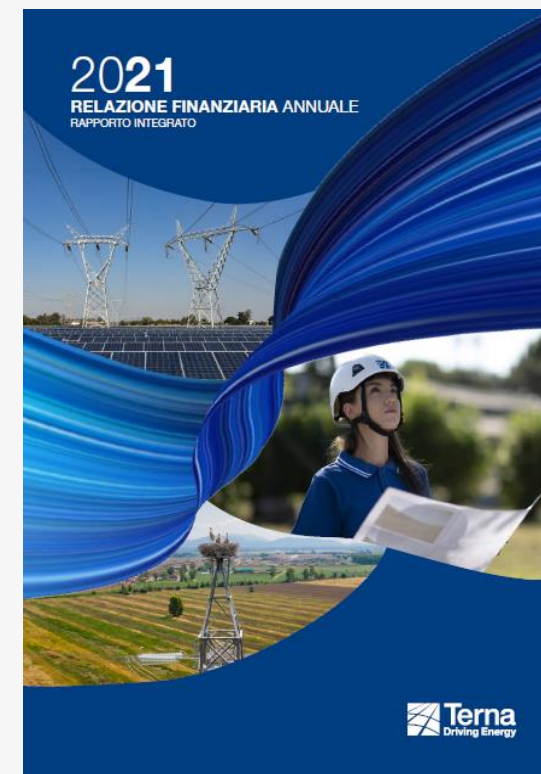
287 pagine



295 pagine

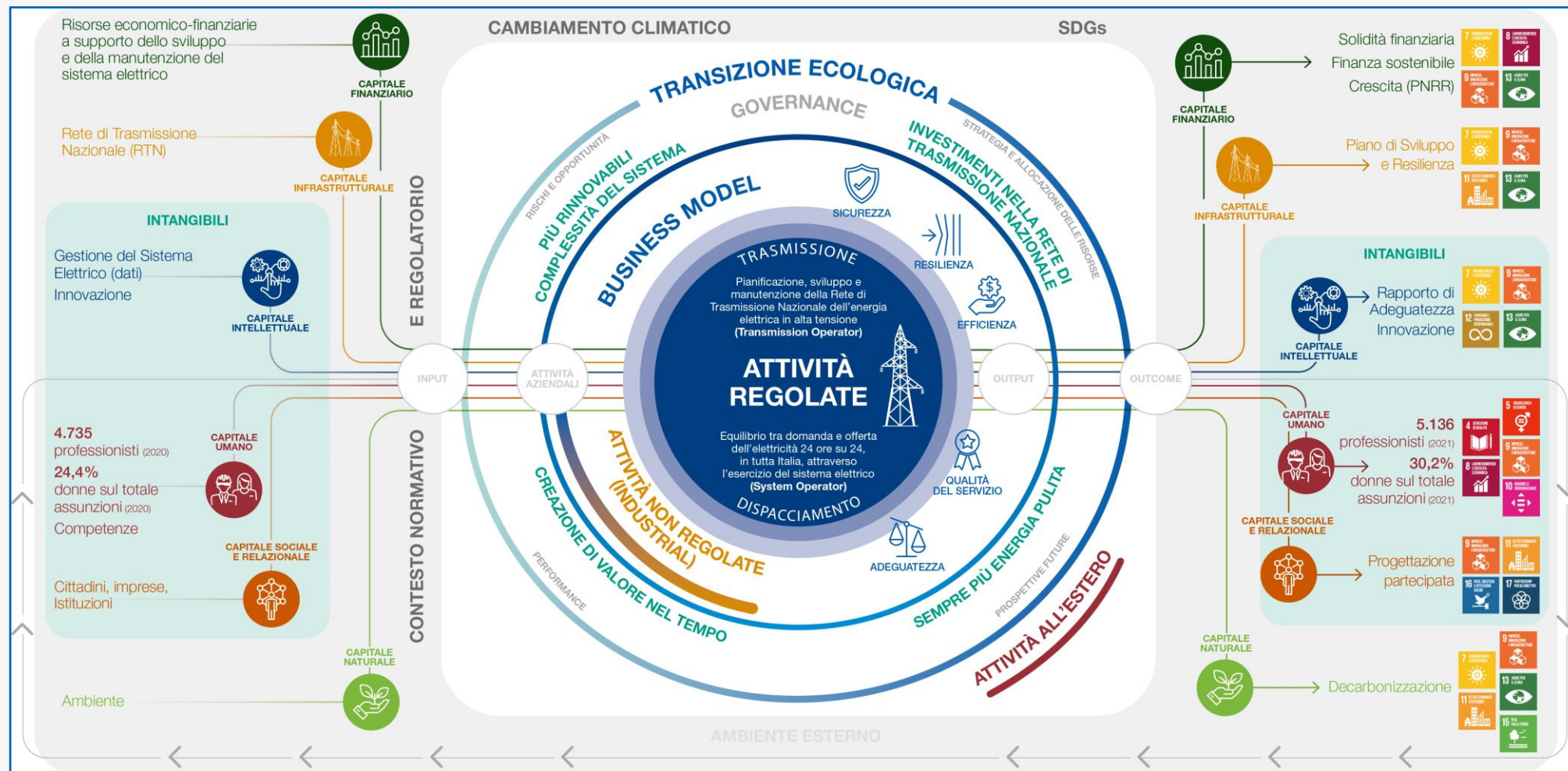
- Dichiarazione di carattere Non Finanziario ("**DNF**") integrata nella Relazione sulla gestione grazie ad un approccio di **Integrated thinking**.
- Adozione del **framework** <IR> dell'International Integrated Reporting Council ("IIRC") basato sulla rappresentazione dei **capitali** e su come questi partecipano al **Processo di creazione di valore nel tempo**.
- Storytelling basato sul **Modello di creazione di valore nel tempo**.

... AL RAPPORTO INTEGRATO 2021



circa 300 pagine

Processo di creazione del valore



NUOVO FOCUS SULL'OPERATIVITÀ DEL GRUPPO ATTRAVERSO UNA RAPPRESENTAZIONE COMPLESSIVA DELLA SUA CAPACITÀ DI CREARE VALORE NEL TEMPO.

Processo di creazione del valore

I capitali



CAPITALE FINANZIARIO



CAPITALE INFRASTRUTTURALE



CAPITALE INTELLETTUALE



CAPITALE UMANO



CAPITALE SOCIALE E RELAZIONALE



CAPITALE NATURALE

I **capitali** sono le risorse fondamentali per creare valore nel tempo attraverso una **pianificazione e gestione responsabile** delle loro interazioni, considerandone anche gli impatti sugli **stakeholder**.

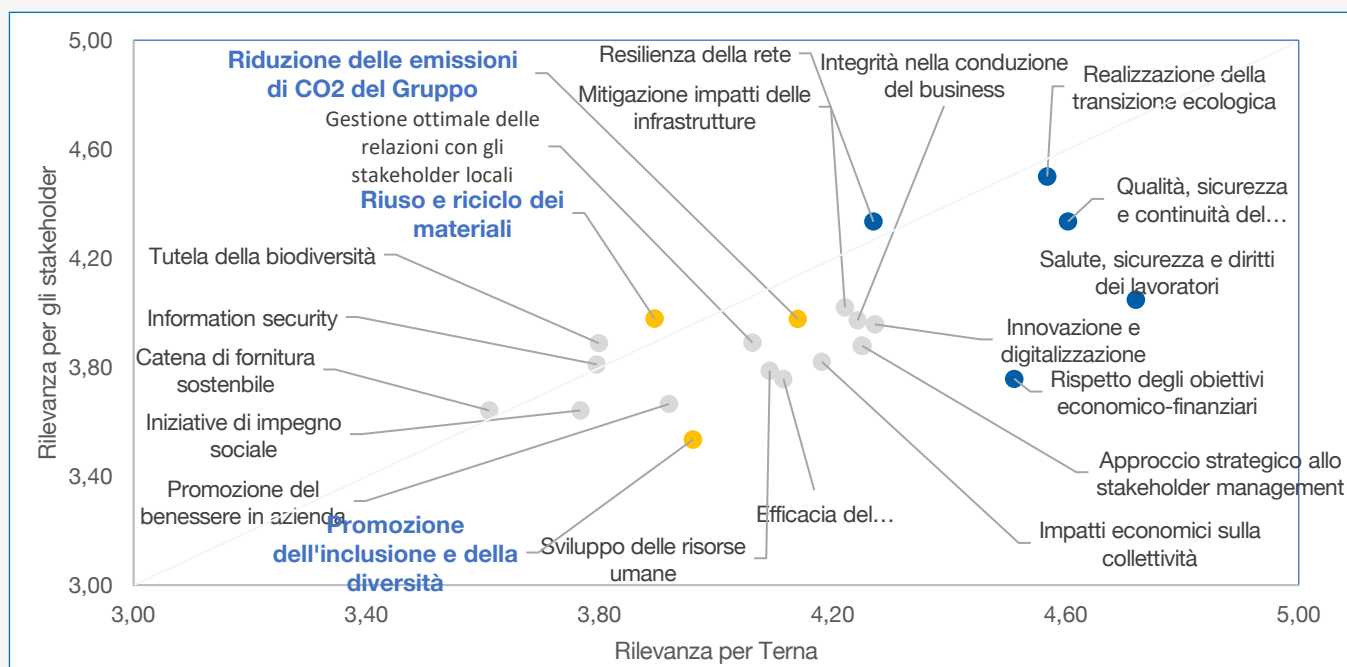
I capitali sono, al tempo stesso, **input** ovvero stock di partenza misurabili da un anno all'altro, e **outcome** che rappresentano il contributo al raggiungimento degli obiettivi strategici del Gruppo.

La rappresentazione per capitali è la **risposta più efficace** alla richiesta di una rendicontazione che considera anche il **valore intangibile** generato a beneficio di tutti gli altri stakeholder e dell'ambiente.

Processo di creazione del valore

La Matrice di materialità -1/2-

DAI RISULTATI DELL'ANALISI DI MATERIALITÀ DI FINE 2021 ...



TEMI PIÙ RILEVANTI

TOP TREND

...ALLA MATRICE DI MATERIALITÀ PER IL RAPPORTO 2021

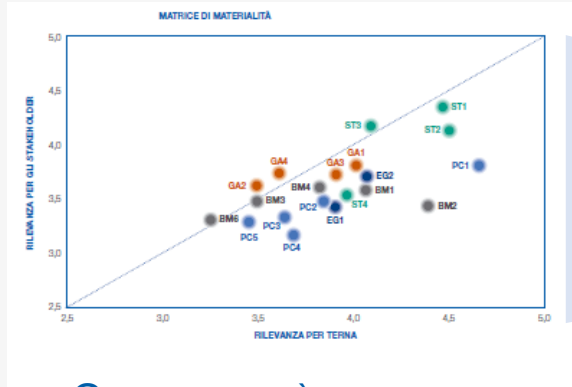


- Principio-guida del reporting
- Elemento di connettività



Processo di creazione del valore

La Matrice di materialità -2/2-



Una legenda completa che valorizza:

CONNETTIVITÀ

Collegamento tra ogni singola voce della Matrice con il capitale di riferimento e, se presenti, il criterio SASB e gli SDGs.

EFFICACIA NEL REPORTING

Forte connessione con il processo di creazione di valore.

PIANIFICAZIONE STRATEGICA

I temi top trend (sono valorizzati nel Rapporto e considerati nel nuovo Piano ESG.

AMBITI	TEMA MATERIALI	CAPITALI	SASB	SDG
ETICA E MODELLO DI GOVERNANCE	EG1: Efficacia del modello di Governance	Capitale Relazionale		SDG 17
	EG2: Integrità nella conduzione del business	Capitale Relazionale		
BUSINESS MANAGEMENT	BM1: Approccio strategico allo stakeholder management	Capitale Relazionale		
	BM2: Rispetto degli obiettivi economico-finanziari	Capitale Finanziario	SASB	
	BM3: Information security	Capitale Intellettuale	SASB	
	BM4: Gestione ottimale delle relazioni con gli stakeholder locali	Capitale Relazionale		SDG 8, SDG 10, SDG 11
	BM5: Sviluppo e diversificazione del business	Capitale Finanziario		
	BM6: Catena di fornitura sostenibile	Capitale Relazionale		
	BM7: Innovazione e digitalizzazione	Capitale Intellettuale	SASB	
SERVIZIO DI TRASMISSIONE	ST1: Realizzazione della transizione ecologica	Capitale Relazionale, Capitale Naturale	SASB	SDG 7, SDG 13, SDG 17
	ST2: Qualità, sicurezza e continuità del servizio elettrico	Capitale Relazionale	SASB	SDG 7, SDG 11, SDG 13
	ST3: Resilienza della rete	Capitale Relazionale		SDG 7, SDG 11, SDG 13
	ST4: Impatti economici sulla collettività	Capitale Finanziario		
GESTIONE DEGLI IMPATTI AMBIENTALI	GA1: Mitigazione impatti delle infrastrutture	Capitale Intellettuale		
	GA2: Tutela della biodiversità	Capitale Naturale		SDG 14, SDG 15, SDG 17
	GA3: Riduzione delle emissioni di CO ₂ del Gruppo	Capitale Naturale	SASB	SDG 13, SDG 17
	GA4: Riuso e riciclo dei materiali	Capitale Naturale, Capitale Relazionale		
PERSONE E COLLETTIVITÀ	PC1: Salute, sicurezza e diritti dei lavoratori	Capitale Umano	SASB	
	PC2: Sviluppo delle risorse umane	Capitale Umano		SDG 4, SDG 8, SDG 10
	PC3: Promozione del benessere in azienda	Capitale Umano		SDG 3, SDG 8, SDG 10
	PC4: Promozione dell'inclusione e della diversità	Capitale Umano		SDG 10
	PC5: Iniziative di impegno sociale	Capitale Relazionale		

Legenda Capital



Grazie per l'attenzione!

