

GIRO D'ITALIA DELLA CSR

14 FEBBRAIO ORE 9.30

TAPPA DI ROMA

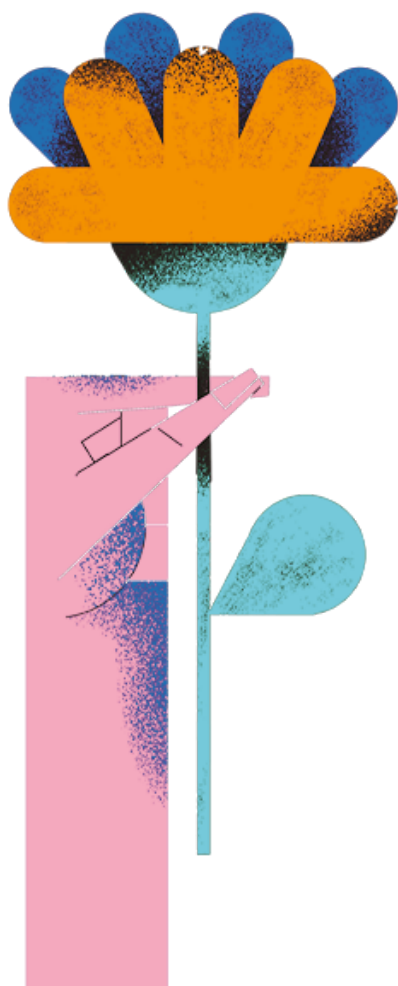
UNIVERSITÀ LUMSA

SALA GIUBILEO

VIA DI PORTA CASTELLO 44

In diretta streaming sul
[canale YouTube](#) del Salone

Clicca [qui](#) per iscriverti



**SOSTENIBILITÀ:
QUANDO SI CREA VALORE PER GLI STAKEHOLDER**

ORE 9.30 | APERTURA LAVORI

Francesco Bonini, Rettore Università LUMSA

Sabrina Florio, Presidente Anima per il sociale nei valori d'impresa

Rossella Sobrero, Gruppo promotore Il Salone della CSR

Ore 9.45 | INTERVENTO DI SCENARIO

Luigino Bruni, Economista e storico del pensiero economico
Università LUMSA

Ore 10.15 | FOCUS AMBIENTE

Introduce

Gennaro Iasevoli, Prorettore alla Ricerca e all'internazionalizzazione
Università LUMSA

Intervengono

Benedetta Flammini, Direttrice Marketing e Comunicazione WWF Italia

Rossella Bozzini, External Relations & Sustainability Aeroporti di Roma

Ore 11 | FOCUS SOCIALE

Introduce

Rossella Sobrero, Gruppo promotore Il Salone della CSR

Intervengono

Simonetta Giordani, Segretario Generale Civita

Mara Bucciarelli, Head of Risk Management e Reporting Integrato
Poste Italiane

Roberto Ziliani, Presidente SLAMP

Ore 11.45 | FOCUS CONSUMATORI

Introduce

Filippo Giordano, Comitato scientifico Il Salone della CSR e Professore
ordinario di Economia Aziendale Università LUMSA

Intervengono

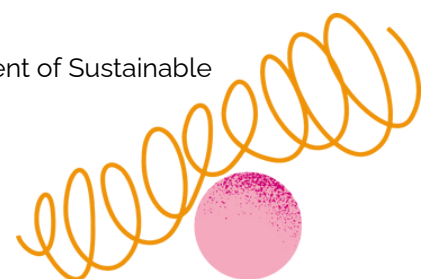
Biagio Oppi, Direttore Comunicazione esterna Pfizer Italia

Federico Cavallo, Head of Public Affairs & Communication Altroconsumo

Francesco Garufi, Chief Commercial Director MT Caffè Borbone

Ore 12.30 | CONCLUSIONI

Giovanni Ferri, Direttore Master Management of Sustainable
Development LUMSA Master School



in collaborazione con



LUMSA
UNIVERSITÀ



WWW.CSREINNOVAZIONESOCIALE.IT

#CSRIS2024

