

GIRO D'ITALIA DELLA CSR

27 FEBBRAIO ORE 10

TAPPA DI TORINO

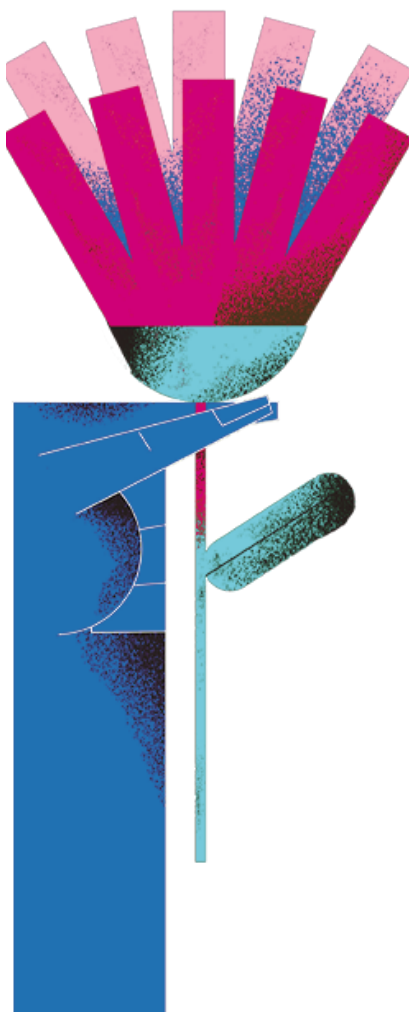
UNIVERSITÀ DEGLI STUDI DI TORINO

AULA JONA

CORSO UNIONE SOVIETICA 220

In diretta streaming sul
[canale YouTube](#) del Salone

Clicca [qui](#) per iscriverti



**GESTIONE DELL'IMPATTO:
DALLE CONTRADDIZIONI AL CONTRADDITTORIO**

ORE 10 | APERTURA LAVORI

Francesca Culasso, Direttrice Dipartimento di Management
Università degli Studi di Torino

Paola Casagrande, Direttore regionale Coordinamento politiche
Regione Piemonte

Rossella Sobrero, Gruppo promotore Il Salone della CSR

Ore 10.15 | OLTRE LA MISURAZIONE D'IMPATTO

Giulio Pasi, Policy Officer Social and Sustainable Investments
European Commission

Ore 10.30 | ECOSISTEMI TERRITORIALI PER L'IMPATTO SOCIALE

Raffaella Scalisi, Senior Advisor Torino Social Impact

Ore 10.45 | COLLABORARE PER IL BENESSERE SOCIALE

Coordina

Francesca Ricciardi, Professoressa ordinaria Organizzazione Aziendale
Università degli Studi di Torino

Intervengono

Luca Pereno, Social Impact Manager Leroy Merlin Italia

Alberto Zambolin, Vicepresidente Il Quinto Ampliamento

Ore 11.15 | CONDIVIDERE L'IMPEGNO PER L'AMBIENTE

Coordina

Rossella Sobrero, Gruppo promotore Il Salone della CSR

Intervengono

Marco Piccolo, CEO Reynaldi

Sergio Vazzoler, Esperto di comunicazione ambientale e partner Amapola

Ore 11.45 | INNOVARE I SERVIZI PER I CITTADINI

Coordina

Enrico Sorano, Docente Economia aziendale Università degli Studi di Torino

Intervengono

Sandro Baraggioli, Presidente Confservizi Piemonte - Valle d'Aosta

Chiara Foglietta, Assessora transizione ecologica e digitale

Città di Torino

Ore 12.15 | DOMANDE E RISPOSTE

Ore 12.30 | CONCLUSIONI



in collaborazione con



UNIVERSITÀ
DI TORINO



WWW.CSREINNOVAZIONESOCIALE.IT

#CSRIS2024

