

31 MARZO 2026 | ORE 9.30

Oltre i confini: costruire catene di valore per superare le sfide

DAS Dispositivo Arti Sperimentali
Bologna, via del Porto, 11/2

Ore 9.30 | WELCOME COFFEE

Ore 10 | APERTURA DEI LAVORI

Rossella Sobrero, Gruppo promotore Il Salone della CSR
Giuseppina Gualtieri, Presidente Impronta Etica
Simona Ceccarelli, Head of Area Sostenibilità SCS Consulting

Ore 10.30 | KEYNOTE

Matteo Mura, Professore Ordinario Dipartimento di Scienze Aziendali Università di Bologna e Direttore Centro per la Sostenibilità e i Cambiamenti Climatici Bologna Business School

Ore 10.50 | LA SFIDA PER LE IMPRESE:
LA VALUE CHAIN COME DRIVER DI SVILUPPO

Introduce e coordina

Alice Molta, Coordinatrice Impronta Etica

intervengono

Elisa Dellarosa, Head of Corporate Governance and Sustainability Crédit Agricole Italia

Matteo Zompa, Director Philip Morris Manufacturing & Technology Bologna

Myriam Finocchiaro, Communication, External Relations and Sustainability Manager Granarolo

Ore 11.30 | LA SFIDA PER IL TERRITORIO: LE RELAZIONI QUALI LEVA ABILITANTE

Introduce e coordina

Daniela Longo, Senior Manager Area Sostenibilità SCS Consulting

intervengono

Sergio Lo Giudice, Capo di gabinetto del Sindaco Comune di Bologna

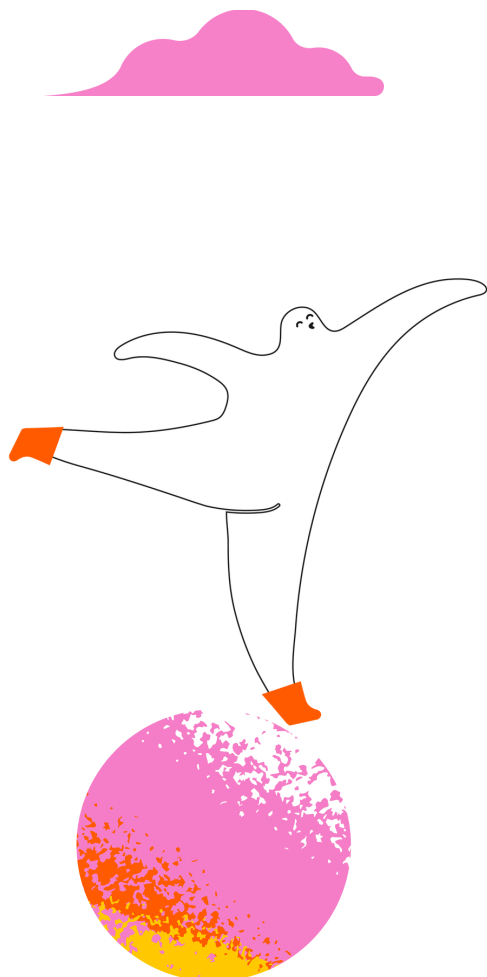
Simone Fabbri, Responsabile Relazioni Esterne e Sostenibilità Legacoop Bologna

Giovanni Melli, Presidente CIVIBO – Cucine Popolari

Ore 12.10 | IL REPORT DI IMPRONTA ETICA SULLA CATENA DEL VALORE

Giorgia Vernocchi, Project Manager Impronta Etica

Ore 12.30 | CONCLUSIONI



[Iscriviti qui](#)



in collaborazione con



WWW.CSREINNOVAZIONESOCIALE.IT
#CSRIS2026