

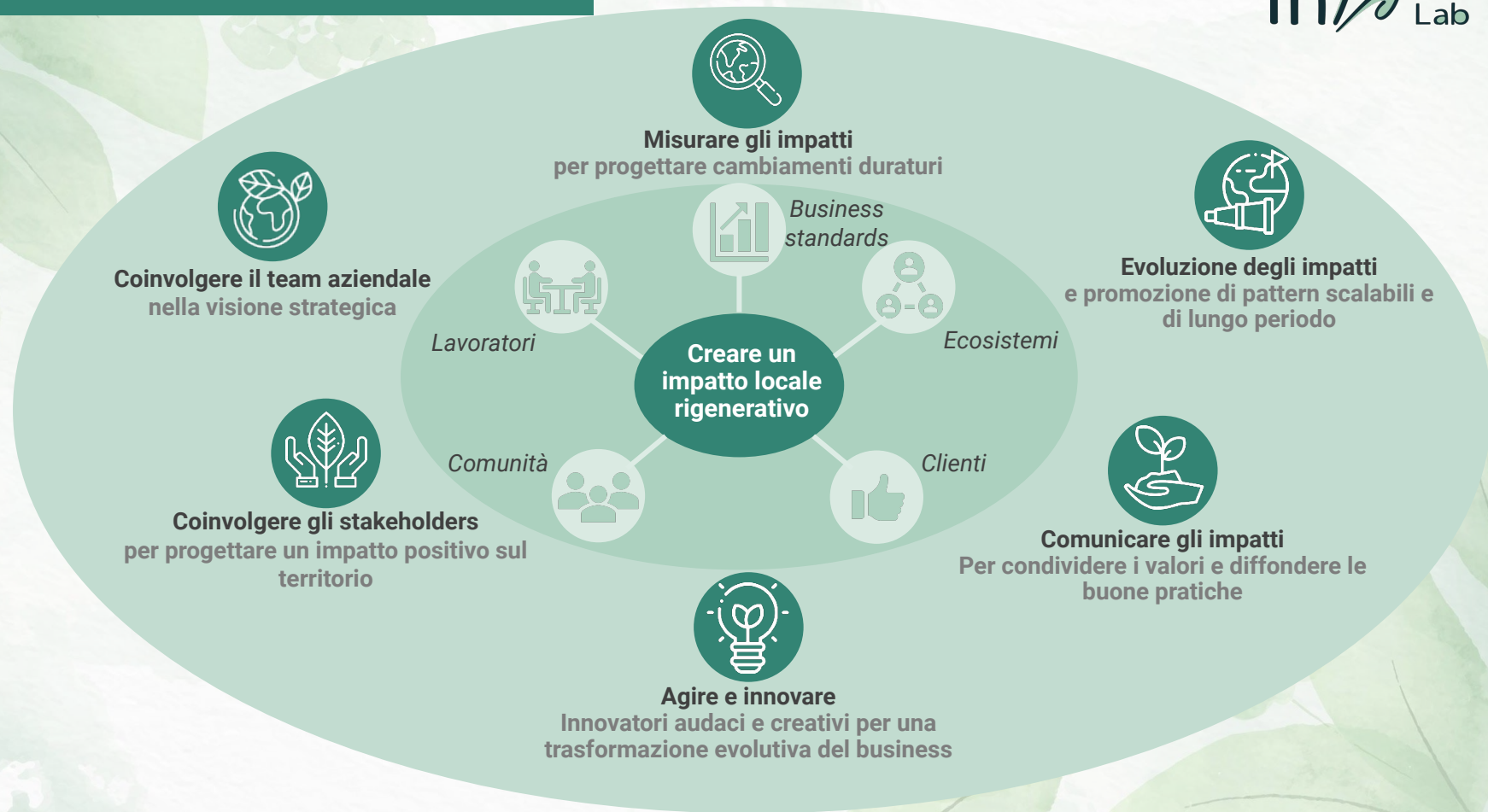


Sustainability clinics Closing session

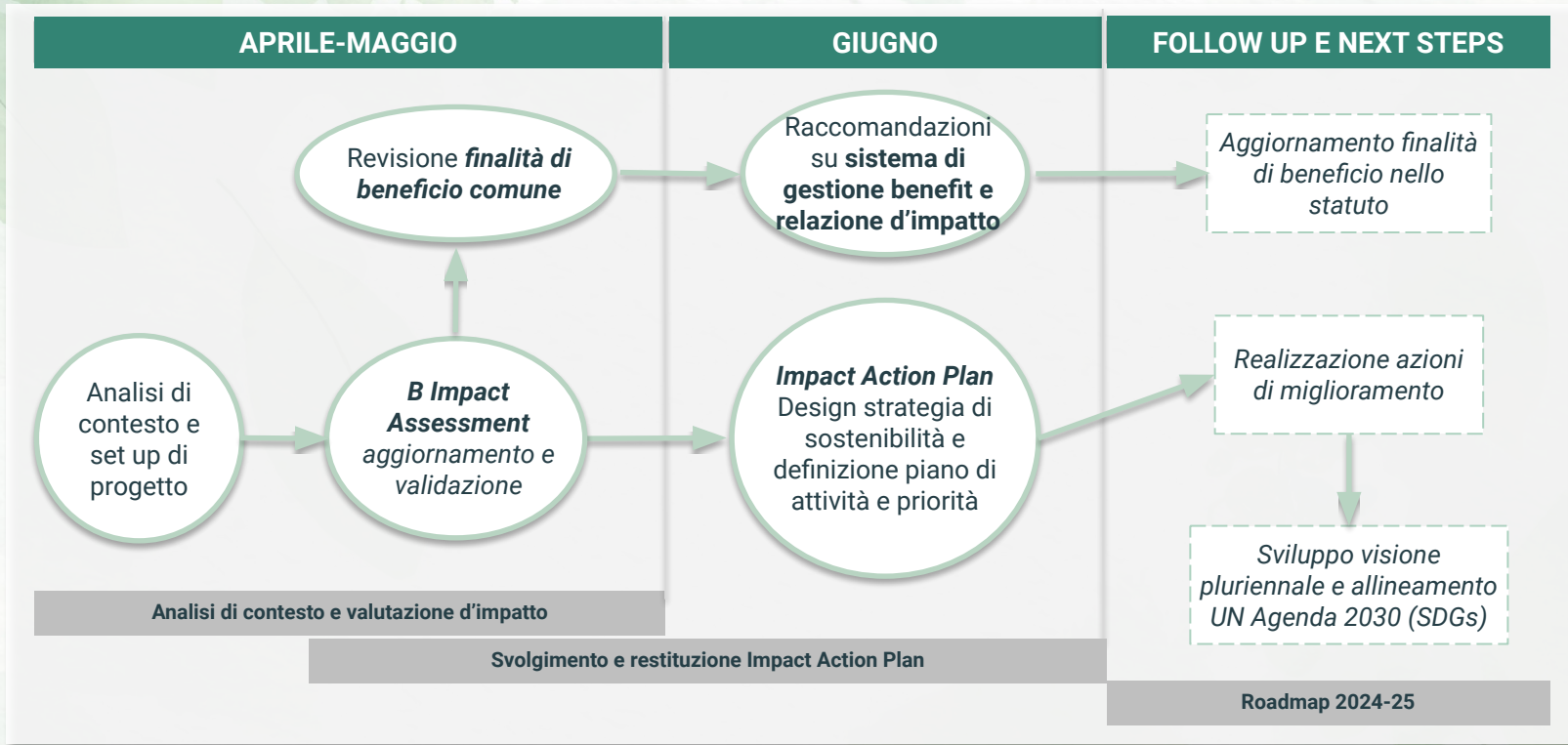


11 luglio 2024

La metodologia InVento Lab



Timing e processo



Percorso InVento for MineCrime

B Impact Assessment - 3 incontri in presenza (c.ca 3h)

- **Incontro 1:** Governance e Lavoratori
- **Incontro 2:** Comunità e Ambiente
- **Incontro 3:** Clienti ed eventuale recupero

Focus

- Assessment impatti
- Mappatura potenziali sviluppi
- Raccomandazioni su evidenze a supporto del BIA

Deliverables

- Analisi dettagliata BIA per ogni area con raccomandazioni, *nice-to-have* e punti di attenzione
- Report dettagliato di impatto (Impact Action Plan)

! Il processo permette contestualmente di riflettere sull'elaborazione dei **driver strategici di sostenibilità** (includere le finalità di beneficio comune)



CONTATTI

Elisa Ricciuti

Impact Advisor

elisa.ricciuti@inventolab.com

Giulia Houston

Impact Advisor

giulia.houston@inventolab.com

